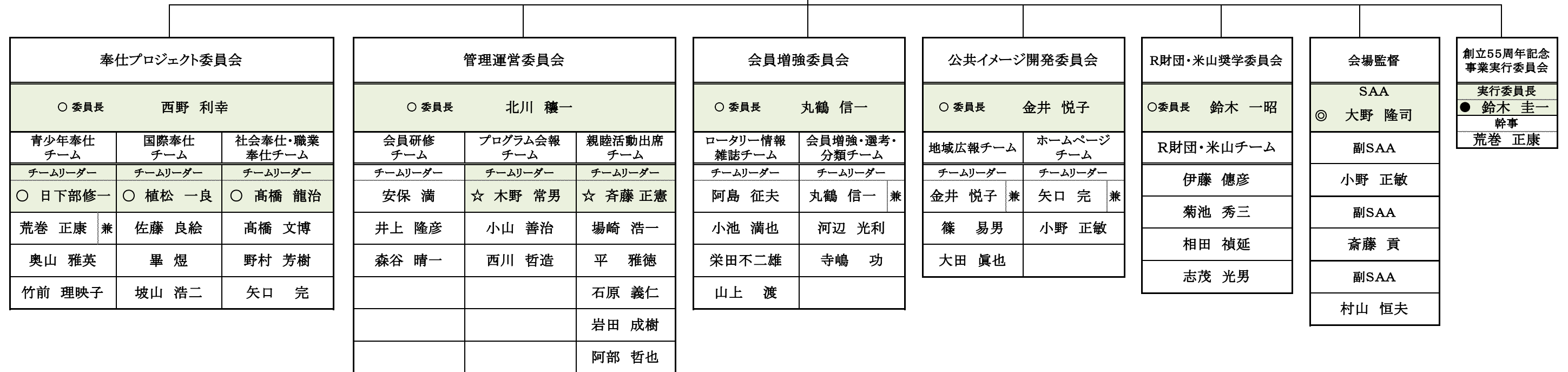


理 事 会

| | | | | | |
|-------------------------------|-------------------|-------------------------|-------------------------------|------------------------------|--------------------------------|
| ロータリー財団委員会 ポリオプラス委員会 委員 | 公共イメージ委員会 副委員長 | ロータリー財団 監査委員会 委員長 | 米山記念奨学委員会 米山資金推進委員会 委員長 | 米山記念奨学委員会 米山資金推進委員会 委員 | 青少年奉仕委員会 インターアクト委員会 副委員長 |
| 高橋 文博 | 安保 満 | 井上 隆彦 | 相田 禎延 | 竹前 理映子 | 日下部 修一 |

| |
|---------------|
| 地区研修委員会 委員 |
| 相田 禎延 |

| | | | | | | | | | | |
|-------|---------|---------|---------|----------|--------|---------|---------|---------|---------|---------|
| 事務局 | 会計監査 | 管理運営委員長 | 会 計 | 直前会長 | 会 長 | 会長エレクト | 副会長 | 幹 事 | 会場監督 | 副幹事 |
| 石坂 志乃 | * 岩田 成樹 | ○ 北川 穰一 | ◎ 石原 義仁 | ◎ 日恵野 裕之 | ◎ 三田 忠 | ◎ 西野 利幸 | ◎ 向山 英雄 | ◎ 森島 徳幸 | ◎ 大野 隆司 | * 岡本 慎一 |



- ◎役員 7 名
- *役員に準ずる 2 名
- 理事 7 名
- ☆理事待遇 2 名
- 職権理事 1 名

| |
|---|
| 米山記念奨学生 カウンセラー 植松 一良 米山記念 奨学生 李 多英 |
|---|

| |
|--|
| 親睦・奉仕活動 企画会議 三田 忠 日恵野 裕之 西野 利幸 向山 英雄 森島 徳幸 岡本 慎一 石原 義仁 北川 穰一 大野 隆司 日下部 修一 植松 一良 高橋 龍治 斉藤 正憲 鈴木 一昭 |
|--|

| |
|---|
| クラブ長期戦略 計画会議 三田 忠 日恵野 裕之 西野 利幸 向山 英雄 並木 武彦 岡本 慎一 石原 義仁 北川 穰一 大野 隆司 野村 芳樹 森島 徳幸 坡山 浩二 |
|---|

| |
|---|
| ソングリーダー 西川 哲造 斉藤 正憲 岩田 成樹 平 雅徳 場崎 浩一 鈴木 圭一 荒巻 正康 |
|---|